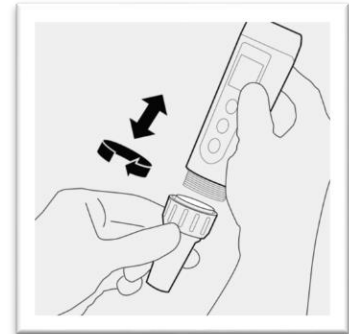


Der APERA INSTRUMENTS ORP60-E Ersatz-pH-Sensor (Elektrode) für die PH60 Serie ist kompatibel mit:

- **ORP60**
- **PH60**
- **PH60F**
- **PH60S**

1. Nehmen Sie die Sensorkappe ab.
2. Schrauben Sie den Ring am Sensor ab und lösen Sie den Sensor.
3. Stecken Sie den neuen Sensor an das Gerät. Beachten Sie dabei die Ausrichtung.
4. Schrauben Sie den Ring wieder an.



Garantie

APERA INSTRUMENTS (Europe) GmbH gewährt auf dieses Produkt eine Garantie von Sechs Monate. Die Herstellergarantie beginnt ab dem Erstkaufdatum durch den ersten Endkunden (Rechnungsdatum). Die Garantie umfasst die fehlerfreie Funktion des Produktes. Sollten während der Garantiezeit Mängel des Produktes herausstellen, die auf Herstellung- oder Verarbeitungsfehlern beruhen, so wird APERA INSTRUMENTS (Europe) GmbH das Produkt oder den defekten Teil kostenfrei reparieren oder (nach Ermessen) ersetzen. Ausgenommen von der Garantie sind insbesondere Schäden, die durch unsachgemäßen Gebrauch, Missachtung der Bedienungsanleitung, nicht autorisierte Reparaturen und Modifikationen sowie Verschleiß entstanden sind.

APERA INSTRUMENTS (Europe) GmbH
Wilhelm-Muthmann-Straße 15
D-42329 Wuppertal

Kontakt: info@aperainst.de
Website: www.aperainst.de
Tel.: +49 202 51988998